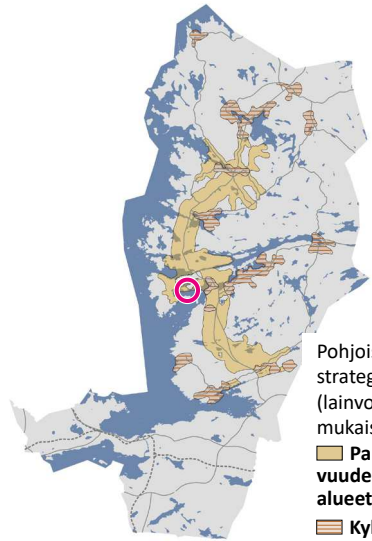
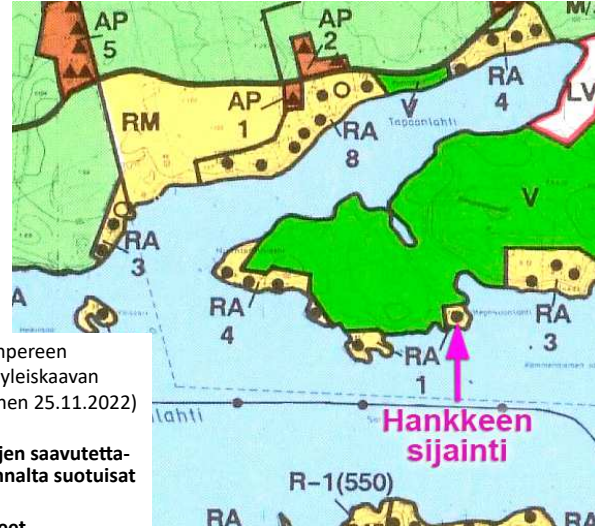


## Sijainti



Pohjois-Tampereen strategisen yleiskaavan (lainvoimainen 25.11.2022) mukaiset  
 ■ Palvelujen saavutettavuuden kannalta suotuisat alueet  
 ■ Kyläalueet

## Ote ympäristöministeriön 28.2.1994 vahvistamasta Aitolahdi-Teisko rantayleiskaavasta



**RA 1 LOMA-ASUNTOALUE**  
 Alue on tarkoitettu omarantaista loma-asutusta varten. Rakennuspaikan pinta-alan tulee olla vähintään 3000m<sup>2</sup>.

Alueelle saa rakentaa kullekin rakennuspaikalle loma-asunnon, jonka kerrosala saa olla enintään 80 m<sup>2</sup>, saunarakennuksen ja talousrakennuksen, joiden kummankin kerrosala saa olla enintään 25m<sup>2</sup> sekä käymälän.

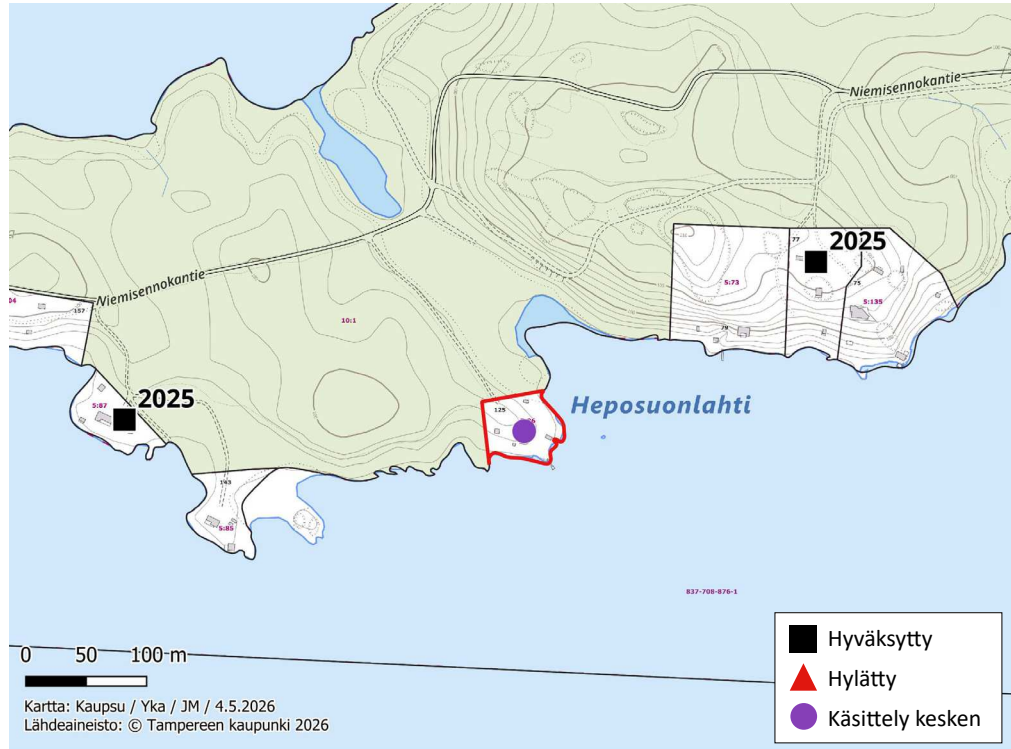
Mikäli rakennuspaikan pinta-ala on suurempi kuin 6000m<sup>2</sup>:ä, rakennuspaikalle saa rakentaa lisäksi vierasmajan, jonka kerrosala saa olla enintään 40m<sup>2</sup>.

Loma-asuntorakennus tulee sijoittaa vähintään 30m:n ja saunarakennus vähintään 10 m:n päähän keskiveden korkeuden mukaisesta rantaviivasta. Rakennuspaikan puusto ja muu kasvillisuus on säilytettävä mahdollisimman luonnonmukaisena erityisesti rakennusten ja rantaviivan välisellä vyöhykkeellä.

--- Merkinällä kuvatuilla rannoilla rantavyöhyke on maisemallisesti erityisen arka, ja tästä syystä loma-asunnon sijoittamiseen on kiinnitettävä erityistä huomiota. Numero RA-merkinän alapuolella osoittaa alueen rakennuspaikkojen enimmäismäärän.

### ● LOMA-ASUNTO

## Ote poikkeuslupatilannekartasta



Kartta: Kaupsu / Yka / JM / 4.5.2026  
 Lähdeaineisto: © Tampereen kaupunki 2026

## Hankkeen asemapiirros

